

Утверждаю:



Директор ЧУ «Прохоровский
Православный центр развития
и социализации ребенка»
И.Н. Агафонова
13 сентября 2018 год

ПАСПОРТ

доступности объекта социальной инфраструктуры (ОСИ)

№1

1. Общие сведения об объекте

- 1.1. Наименование (вид) объекта: **Частное учреждение для детей-сирот и детей, оставшихся без попечения родителей, «Прохоровский Православный центр развития и социализации ребенка»** во имя святых Первоверховных апостолов Петра и Павла
- 1.2. Адрес объекта: **309000, Белгородская область, Прохоровский район, п. Прохоровка, ул. Парковая, д. 51**
- 1.3. Сведения о размещении объекта:
- отдельно стоящее здание: **2-х этажное (2 этажа и цокольный этаж), 1195,7 кв. м.**
 - наличие прилегающего земельного участка (да, нет); **8389 кв. м.**
- 1.4. Год постройки здания: **2002 г.**
- 1.5. Дата предстоящих плановых ремонтных работ: *текущий ремонт - ежегодно, капитального 2025 г.*

сведения об организации, расположенной на объекте

- 1.6. Название организации (учреждения), (полное юридическое наименование – согласно Уставу, краткое наименование): полное - **Частное учреждение для детей-сирот и детей, оставшихся без попечения родителей, «Прохоровский Православный центр развития и социализации ребенка»** во имя святых Первоверховных апостолов Петра и Павла (краткое - **ЧУ «Прохоровский Православный центр развития и социализации ребенка»**).
- 1.7. Юридический адрес организации (учреждения): **309000, Белгородская область, Прохоровский район, п. Прохоровка, ул. Парковая, д. 51**
- 1.8. Основание для пользования объектом - **оперативное управление.**
- 1.9. Форма собственности имущества - **частная.**
- 1.10. Территориальная принадлежность - **региональная.**
- 1.11. Вышестоящая организация (наименование): **Департамент здравоохранения Белгородской области, управление социальной защиты населения области и учредитель - Белгородская и Старооскольская Епархия**
- 1.12. Адрес вышестоящей организации, другие координаты: **308013, г. Белгород, ул. Проспект Славы д. 24 а, ул. Свято-Троицкий бульвар, д. 24а**

2. Характеристика деятельности организации на объекте:

- 2.1 Сфера деятельности: **социальная защита.**
- 2.2 Виды оказываемых услуг: **оказание социальных (социально-бытовых, социально-медицинских, социально-психологических, социально-педагогических) услуг.**
- 2.3 Форма оказания услуг: **на объекте, с длительным пребыванием.**
- 2.4 Категории обслуживаемого населения по возрасту: **дети.**
- 2.5 Категории обслуживаемых инвалидов: **нет.**

2.6 Плановая мощность: посещаемость (количество обслуживаемых в день), вместимость, пропускная способность: **19 – стационарное размещение.**

2.7 Участие в исполнении ИПР инвалида, ребенка-инвалида (да, **нет**).

3. Состояние доступности объекта

3.1. Путь следования к объекту пассажирским транспортом

(описать маршрут движения с использованием пассажирского транспорта)

1. **Электropоезд (до ж/д вокзала п. Прохоровка).**

2. **Автобус (до автовокзала п. Прохоровка).**

Наличие адаптированного пассажирского транспорта к объекту: **нет**.

3.2. Путь к объекту от ближайшей остановки пассажирского транспорта:

3.2.1 расстояние до объекта от остановки транспорта - **1000 м**;

3.2.2 время движения (пешком) **20 мин**;

3.2.3 наличие выделенного от проезжей части пешеходного пути (да, **нет**);

3.2.4 Перекрестки: **нерегулируемые; регулируемые, со звуковой сигнализацией, таймером; нет;**

3.2.5 Информация на пути следования к объекту: акустическая, тактильная, визуальная-**нет;**

3.2.6 Перепады высоты на пути: *есть*, **нет;**

Их обустройство для инвалидов на коляске: *да*, **нет.**

3.3 Организация доступности объекта для инвалидов – форма обслуживания*

№ п/п	Категория инвалидов (вид нарушения)	Вариант организации доступности объекта (формы обслуживания)*
1.	Все категории инвалидов и МГН	<i>ВНД</i>
<i>в том числе инвалиды:</i>		
2	передвигающиеся на креслах-колясках	<i>ВНД</i>
3	с нарушениями опорно-двигательного аппарата	<i>ВНД</i>
4	с нарушениями зрения	<i>ВНД</i>
5	с нарушениями слуха	<i>ДУ</i>
6	с нарушениями умственного развития	<i>ДУ</i>

* - указывается один из вариантов: «А», «Б», «ДУ», «ВНД»

3.4 Состояние доступности основных структурно-функциональных зон

№ п/п	Основные структурно-функциональные зоны	Состояние доступности, в том числе для основных категорий инвалидов**
1	Территория, прилегающая к зданию (участок)	<i>ВНД-В</i>
2	Вход (входы) в здание	<i>ВНД-В</i>
3	Путь (пути) движения внутри здания (в т.ч. пути эвакуации)	<i>ВНД-В</i>
4.1	Зона целевого назначения здания (целевого посещения объекта) – кабинетная форма обслуживания	<i>ВНД-И (с, з), ДП-И (о, у),</i>
4.2	Зона целевого назначения здания (целевого посещения объекта) – зальная форма обслуживания	<i>ВНД-И (к, с, з)</i>
4.3	Зона целевого назначения здания (целевого посещения объекта) – жилые помещения (палаты)	<i>ВНД-И (к, о, с, з), ДЧ-И (к), ДУ-И (с)</i>

5	Санитарно-гигиенические помещения	<i>ВНД-В</i>
6	Система информации и связи (на всех зонах)	<i>ВНД-В</i>
7	Пути движения к объекту (от остановки транспорта)	<i>ВНД-И (к,о,с,г)</i>

** Указывается: ДП-В - доступно полностью всем; ДП-И (к, о, с, г, у) – доступно полностью избирательно (указать категории инвалидов); ДЧ-В - доступно частично всем; ДЧ-И (к, о, с, г, у) – доступно частично избирательно (указать категории инвалидов); ДУ-В - доступно условно всем, ДУ-И (к, о, с, г, у) – доступно условно избирательно (указать категории инвалидов); ВНД-В – временно недоступно всем, ВНД-И (к, о, с, г, у) – временно недоступно избирательно (указать категории инвалидов)

3.5. Итоговое заключение о состоянии доступности ОСИ:

Объект признан временно недоступным для всех категорий инвалидов.

Для решения вопросов доступности для всех категорий инвалидов в качестве безусловно обязательных мер требуется, прежде всего, установить информацию об ОСИ у входа на территорию, организовать автостоянку и освещение, организовать оказание ситуационной помощи сотрудниками учреждения с закреплением функциональных обязанностей в должностных инструкциях, обозначить на схемах наиболее оптимальные пути движения к зоне целевого назначения и санитарно-гигиеническим помещениям, а также организовать систему оповещения в экстренных случаях и обозначить пути эвакуации.

Для обеспечения полной доступности объекта для инвалидов с умственными нарушениями необходимо оборудовать санитарно-гигиенические помещения для нестационарных клиентов и посетителей с установкой кнопки вызова персонала.

Для обеспечения условной доступности объекта для инвалидов с нарушениями слуха необходимо выделить в зале не менее 5% специально оборудованных мест с возможностью усиления звука, а также организовать сурдоперевод при оказании услуг.

Для обеспечения частичной доступности объекта для инвалидов, передвигающихся на креслах-колясках, требуется комплексное оборудование входа для инвалидов на креслах-колясках с установкой нормативного пандуса к заднему входу здания с обеспечением информационного сопровождения от входа на территорию, установка бортиков на путях движения. Для обеспечения условной доступности объекта для этой категории инвалидов требуется приобретение ТСП (лестницехода) и оказание ситуационной помощи со стороны персонала.

Обеспечение доступности для инвалидов с нарушениями зрения на первом этапе может решаться путём оказания ситуационной помощи на всех зонах, что обеспечит условную доступность объекта; при комплексном развитии системы информации на объекте с использованием контрастных цветовых и тактильных направляющих на всех путях движения, в т.ч. на прилегающей территории, дублировании основной информации рельефно-точечным шрифтом и акустической информацией может быть достигнута полная доступность объекта для инвалидов с нарушениями зрения.

4. Управленческое решение

4.1. Рекомендации по адаптации основных структурных элементов объекта

№ п/п	Основные структурно-функциональные зоны объекта	Рекомендации по адаптации объекта (вид работы)*
1.	Территория, прилегающая к зданию (участок)	<i>Орг, ТСП</i>
2.	Вход (входы) в здание	<i>Орг, ТСП, тек. ремонт</i>
3.	Путь (пути) движения внутри здания (в т.ч. пути	<i>Орг, ТСП, тек. ремонт</i>

	эвакуации)	
4.	Зона целевого назначения здания (целевого посещения объекта)	Орг, ТСР, тек. ремонт
5.	Санитарно-гигиенические помещения	Орг, ТСР, тек.ремонт
6.	Система информации на объекте (на всех зонах)	Орг, ТСР, тек.ремонт
7.	Пути движения к объекту (от остановки транспорта)	Орг, ТСР, тек.ремонт
8.	Все зоны и участки	Орг, ТСР, тек.ремонт

*- указывается один из вариантов (видов работ): не нуждается; ремонт (текущий, капитальный); индивидуальное решение с ТСР; технические решения невозможны – организация альтернативной формы обслуживания

4.2. Период проведения работ: **2021 год.**

в рамках исполнения: **Адресной программы адаптации объектов социальной инфраструктуры и обеспечения доступности услуг для инвалидов и других маломобильных групп населения на территории Белгородской области на 2020 -2021 годы.**

(указывается наименование документа: программы, плана)

4.3 Ожидаемый результат (по состоянию доступности) после выполнения работ по адаптации: на 1 этапе - ДЧ-И (к, о, у), ДУ-И (с, г), на 2 этапе - ДП-И (о, с, у), ДУ-И (к, г).

Оценка результата исполнения программы, плана (по состоянию доступности): ДП-И (о, с, у), ДУ-И (к, г).

4.4. Для принятия решения **требуется**, не требуется *(нужное подчеркнуть)*:

Согласование: **ПРОХОРОВСКАЯ МЕСТНАЯ ОРГАНИЗАЦИЯ БЕЛГОРОДСКОЙ РЕГИОНАЛЬНОЙ ОРГАНИЗАЦИИ ОБЩЕРОССИЙСКОЙ ОБЩЕСТВЕННОЙ ОРГАНИЗАЦИИ "ВСЕРОССИЙСКОЕ ОБЩЕСТВО ИНВАЛИДОВ"**

Имеется заключение уполномоченной организации о состоянии доступности объекта *(наименование документа и выдавшей его организации, дата)*, прилагается - **нет**.

4.5. Информация размещена (обновлена) на Карте доступности субъекта Российской Федерации, дата **нет**.

(наименование сайта, портала)

5. Особые отметки

Паспорт сформирован на основании:

1. Анкеты (информации об объекте) от «3» сентября 2018 г.
2. Акта обследования объекта: № 1 от «3» сентября 2018 г.
3. Решения Комиссии: утвердить «3» сентября 2018 г.

Утверждаю:



**АКТ ОБСЛЕДОВАНИЯ
объекта социальной инфраструктуры
к ПАСПОРТУ ДОСТУПНОСТИ ОСИ
№ 1**

пгт. Прохоровка, Прохоровского района,
Белгородской области

« 13 » сентября 2018 года

1. Общие сведения об объекте

- 1.1. Наименование (вид) объекта: **Частное учреждение для детей-сирот и детей, оставшихся без попечения родителей, «Прохоровский Православный центр развития и социализации ребенка» во имя святых Первоверховных апостолов Петра и Павла**
- 1.2. Адрес объекта: **309000, Белгородская область, Прохоровский район, п. Прохоровка, ул. Парковая, д. 51**
- 1.3. Сведения о размещении объекта:
- отдельно стоящее здание: **3-х этажное (2 этажа и цокольный этаж), 1195,7 кв. м.**
- наличие прилегающего земельного участка (да, нет); **8389_ кв. м.**
- 1.4. Год постройки здания: **2002 г.**
- 1.5. Дата предстоящих плановых ремонтных работ: *текущий ремонт - ежегодно, капитального 2025 г.*
- 1.6. Название организации (учреждения), (полное юридическое наименование – согласно Уставу, краткое наименование): полное - **Частное учреждение для детей-сирот и детей, оставшихся без попечения родителей, «Прохоровский Православный центр развития и социализации ребенка» во имя святых Первоверховных апостолов Петра и Павла** (краткое – **ЧУ «Прохоровский Православный центр развития и социализации ребенка»**).
- 1.7. Юридический адрес организации (учреждения): **309000, Белгородская область, Прохоровский район, п. Прохоровка, ул. Парковая, д. 51**

2. Характеристика деятельности организации на объекте

Дополнительная информация: **присмотр и уход за детьми-сиротами и детьми, оставшимися без попечения родителей.**

3. Состояние доступности объекта

3.1. Путь следования к объекту пассажирским транспортом
(описать маршрут движения с использованием пассажирского транспорта)

1. **Электричка (до ж/д вокзала п. Прохоровка).**
2. **Автобус (до автовокзала п. Прохоровка).**

наличие адаптированного пассажирского транспорта к объекту: нет.

3.2. Путь к объекту от ближайшей остановки пассажирского транспорта:

3.2.1 расстояние до объекта от остановки транспорта **1000 м;**

3.2.2 время движения (пешком) 20 мин;

3.2.3 наличие выделенного от проезжей части пешеходного пути (да, нет);

3.2.4 Перекрестки: **нерегулируемые; регулируемые, со звуковой сигнализацией, таймером; нет;**

3.2.5 Информация на пути следования к объекту: акустическая, тактильная, визуальная- **нет;**

3.2.6 Перепады высоты на пути: *есть*, **нет;**

Их обустройство для инвалидов на коляске: *да*, **нет.**

3.3. Организация доступности объекта для инвалидов – форма обслуживания

№ п/п	Категория инвалидов (вид нарушения)	Вариант организации доступности объекта (формы обслуживания)*
1.	Все категории инвалидов и МГН	<i>ВНД</i>
<i>в том числе инвалиды:</i>		
2	передвигающиеся на креслах-колясках	<i>ВНД</i>
3	с нарушениями опорно-двигательного аппарата	<i>ВНД</i>
4	с нарушениями зрения	<i>ВНД</i>
5	с нарушениями слуха	<i>ВНД</i>
6	с нарушениями умственного развития	<i>ДУ</i>

* - указывается один из вариантов: «А», «Б», «ДУ», «ВНД»

3.4. Состояние доступности основных структурно-функциональных зон

№ п/п	Основные структурно-функциональные зоны	Состояние доступности, в том числе для основных категорий инвалидов**	Приложение	
			№ на плане	№ фото
1	Территория, прилегающая к зданию (участок)	<i>ВНД-В</i>	-	1
2	Вход (входы) в здание	<i>ДП-И (г, у), ВНД-И (к, о, с)</i>	2и2.1	2,3
3	Путь (пути) движения внутри здания (в т.ч. пути эвакуации)	<i>ВНД-В</i>	3	4,5
4.1	Зона целевого назначения здания (целевого посещения объекта) – кабинетная форма обслуживания	<i>ДП-И (о, у), ДЧ-И (к), ВНД-И (с, г)</i>	4.1	6
4.2	Зона целевого назначения здания (целевого посещения объекта) – зальная форма обслуживания	<i>ДП-И (о, у), ВНД-И (к, с, г)</i>	4.2	7
4.3	Зона целевого назначения здания (целевого посещения объекта) – жилые помещения (палаты)	<i>ДП-И (о, г, у), ДЧ-И (к), ДУ-И (с)</i>	4.3	8,9,10
5	Санитарно-гигиенические помещения	<i>ВНД-В</i>	5	11,12,13
6	Система информации и связи (на всех зонах)	<i>ВНД-В</i>		14
7	Пути движения к объекту (от остановки транспорта)	<i>ВНД-В</i>		-

** Указывается: ДП-В - доступно полностью всем; ДП-И (к, о, с, г, у) – доступно полностью избирательно (указать категории инвалидов); ДЧ-В - доступно частично всем; ДЧ-И (к, о, с, г, у) – доступно частично избирательно (указать категории инвалидов); ДУ-В - доступно условно всем, ДУ-И (к, о, с, г, у) – доступно

условно избирательно (указать категории инвалидов); ВНД-В – временно недоступно всем, ВНД-И (к, о, с, г, у) – временно недоступно избирательно (указать категории инвалидов)

3.5. Итоговое заключение о состоянии доступности ОСИ:

Объект признан временно недоступным для всех категорий инвалидов.

Для решения вопросов доступности для всех категорий инвалидов в качестве безусловно обязательных мер требуется, прежде всего, установить информацию об ОСИ у входа на территорию, организовать автостоянку и освещение, организовать оказание ситуационной помощи сотрудниками учреждения с закреплением функциональных обязанностей в должностных инструкциях, обозначить на схемах наиболее оптимальные пути движения к зоне целевого назначения и санитарно-гигиеническим помещениям, а также организовать систему оповещения в экстренных случаях и обозначить пути эвакуации.

Для обеспечения полной доступности объекта для инвалидов с умственными нарушениями необходимо оборудовать санитарно-гигиенические помещения для нестационарных клиентов и посетителей с установкой кнопки вызова персонала.

Для обеспечения условной доступности объекта для инвалидов с нарушениями слуха необходимо выделить в зале не менее 5% специально оборудованных мест с возможностью усиления звука, а также организовать сурдоперевод при оказании услуг.

Для обеспечения частичной доступности объекта для инвалидов, передвигающихся на креслах-колясках, требуется комплексное оборудование входа для инвалидов на креслах-колясках с установкой нормативного пандуса в левом крыле здания с обеспечением информационного сопровождения от входа на территорию, установка бортиков на путях движения. Для обеспечения условной доступности объекта для этой категории инвалидов требуется приобретение ТСП (лестницехода) и оказание ситуационной помощи со стороны персонала.

Обеспечение доступности для инвалидов с нарушениями зрения на первом этапе может решаться путём оказания ситуационной помощи на всех зонах, что обеспечит условную доступность объекта; при комплексном развитии системы информации на объекте с использованием контрастных цветовых и тактильных направляющих на всех путях движения, в т.ч. на прилегающей территории, дублировании основной информации рельефно-точечным шрифтом и акустической информацией может быть достигнута полная доступность объекта для инвалидов с нарушениями зрения.

4. Управленческое решение (проект)

4.1. Рекомендации по адаптации основных структурных элементов объекта

№ п/п	Основные структурно-функциональные зоны объекта	Рекомендации по адаптации объекта (вид работы)*
1.	Территория, прилегающая к зданию (участок)	<i>Орг, ТСП</i>
2.	Вход (входы) в здание	<i>Орг, ТСП, тек.ремонт</i>
3.	Путь (пути) движения внутри здания (в т.ч. пути эвакуации)	<i>Орг, ТСП, тек.ремонт</i>
4.	Зона целевого назначения здания (целевого посещения объекта)	<i>Орг, ТСП, тек.ремонт</i>
5.	Санитарно-гигиенические помещения	<i>Орг, ТСП, тек.ремонт</i>
6.	Система информации на объекте (на всех зонах)	<i>Орг, ТСП, тек.ремонт</i>
7.	Пути движения к объекту (от остановки транспорта)	<i>Орг, ТСП, тек.ремонт</i>
8.	Все зоны и участки	<i>Орг, ТСП, тек.ремонт</i>

*- указывается один из вариантов (видов работ): не нуждается; ремонт (текущий, капитальный); индивидуальное решение с ТСП; технические решения невозможны – организация альтернативной формы обслуживания

4.2. Период проведения работ: 2021 год.

в рамках исполнения: Адресной программы адаптации объектов социальной инфраструктуры и обеспечения доступности услуг для инвалидов и других маломобильных групп населения на территории Белгородской области на 2020 -2021 годы.

4.3 Ожидаемый результат (по состоянию доступности) после выполнения работ по адаптации: на 1 этапе - ДЧ-И (к, о, у), ДУ-И (с, г), на 2 этапе - ДП-И (о, с, у), ДУ-И (к, г).

Оценка результата исполнения программы, плана (по состоянию доступности): ДП-И (о, с, у), ДУ-И (к, г).

4.4. Для принятия решения требуется, не требуется (нужное подчеркнуть):

Согласование _____

Имеется заключение уполномоченной организации о состоянии доступности объекта (наименование документа и выдавшей его организации, дата), прилагается **нет.**

4.5. Информация размещена (обновлена) на Карте доступности субъекта Российской Федерации, дата нет.

(наименование сайта, портала)

5. Особые отметки

ПРИЛОЖЕНИЯ:

Результаты обследования:

- | | |
|--|----------------|
| 1. Территории, прилегающей к объекту | на <u>2</u> л. |
| 2. Входа (входов) в здание | на <u>1</u> л. |
| 3. Путей движения внутри здания | на <u>2</u> л. |
| 4. Зоны целевого назначения объекта | на <u>3</u> л. |
| 5. Санитарно-гигиенических помещений | на <u>1</u> л. |
| 6. Системы информации (и связи) на объекте | на <u>1</u> л. |

Результаты фотофиксации на объекте на 1 л.

Поэтажные планы: на 2 л.

Другое (в том числе дополнительная информация о путях движения к объекту) _____

Руководитель

рабочей группы _____

(Директор ЧУ «Прохоровский Православный центр развития и социализации ребенка» И. Н. Агафонова (подпись)

Члены рабочей группы: _____

(заместитель директора (АХЧ) Чистюхина Т.И.) _____

(заместитель директора, руководитель образовательного структурного подразделения) Глазунова Е.П.) _____

В том числе:

Представители общественных организаций инвалидов:



(подпись)

Черкашин И.И.) _____

(подпись)

Приложение 1
к Акту обследования ОСИ к паспорту
доступности ОСИ № 1
от « 03 » сентября 2018 г.

I Результаты обследования:

1. Территории, прилегающей к зданию (участка)

**ЧУ «Прохоровский Православный центр развития и социализации ребенка», 309000,
Белгородская область, Прохоровский район, п. Прохоровка, ул. Парковая, д. 51**

№ п/п	Наименование функционально-планировочного элемента	Наличие элемента			Выявленные нарушения и замечания		Работы по адаптации объектов	
		есть/нет	№ на плане	№ фото	Содержание	Значимо для инвалида (категория)	Содержание	Виды работ
1.1	Вход (входы) на территорию	есть			- отсутствует информация об ОСИ;	Все	- установить информацию на входе;	Орг, ТР, ТСП
1.2	Путь (пути) движения на территории	есть		1	- отсутствует обозначение направлений движения ко входам для МГН; - отсутствуют бортики на путях движения инвалидов на креслах-колясках ко входу.	Все	- ремонт поверхности покрытия к главному входу с нанесением цветовой и тактильной маркировки; - обеспечить информационное сопровождение к специальному входу для инвалидов на креслах-колясках, установить бортики.	Орг, ТР, ТСП
1.3	Лестница (наружная)	нет			Не предусмотрено проектом	Все	Не предусмотрено проектом здания.	-
1.4	Пандус (наружный)	нет			Отсутствует пандус		Установить пандус	Орг, ТР, ТСП
1.5	Автостоянка и парковка	нет			Не выделены места для транспорта инвалидов	Все	Организовать стоянку с информационным обозначением на заднем дворе	Орг, ТР, ТСП
	ОБЩИЕ требования к зоне							

II Заключение по зоне:

Наименование структурно-функциональной зоны	Состояние доступности* (к пункту 3.4 Акта обследования ОСИ)	Приложение		Рекомендации по адаптации (вид работы)** к пункту 4.1 Акта обследования ОСИ
		№ на плане	№ фото	
Территория, прилегающая к зданию	ВНД-В		1	Организационные мероприятия, текущий ремонт, индивидуальное решение с ТСР

* указывается: ДП-В - доступно полностью всем; ДП-И (К, О, С, Г, У) – доступно полностью избирательно (указать категории инвалидов); ДЧ-В - доступно частично всем; ДЧ-И (К, О, С, Г, У) – доступно частично избирательно (указать категории инвалидов); ДУ - доступно условно, ВНД - недоступно

**указывается один из вариантов: не нуждается; ремонт (текущий, капитальный); индивидуальное решение с ТСР; технические решения невозможны – организация альтернативной формы обслуживания

Приложение 2
к Акту обследования ОСИ к паспорту
доступности ОСИ № 1
от «03» сентября 2018 г.

I Результаты обследования:

2. Вход в здание № 1 (главный)

**ЧУ «Прохоровский Православный центр развития и социализации ребенка», 309000,
Белгородская область, Прохоровский район, п. Прохоровка, ул. Парковая, д. 51**

№ п/п	Наименование функционально-планировочного элемента	Наличие элемента		№ фото	Выявленные нарушения и замечания		Работы по адаптации объектов					
		есть/нет	№ на плане		Содержание	Значимо для инвалида (категория)	Содержание	Виды работ				
2.1	Лестница (наружная)	нет	2 и 2,1	2,3								
2.2	Пандус (наружный)	нет										
2.3	Входная площадка (перед дверью)	есть							- отсутствует кнопка вызова персонала; - порог на входе – 15 см	Все	- установка кнопки вызова персонала (переговорного устройства) с закреплением ответственного сотрудника за встречу и сопровождение МГН	Орг, ТР, ТСП
2.4	Дверь (входная)	есть										
2.5	Тамбур	есть										
	ОБЩИЕ требования к зоне			- отсутствует системная информация на входе	Все	- организовать систему информации с цветовым и тактильным обозначением препятствий	Орг, ТР, ТСП					

Приложение 3
к Акту обследования ОСИ к паспорту
доступности ОСИ № 1
от « 03 » сентября 2018 г.

I Результаты обследования:

3. Пути (путей) движения внутри здания (в т.ч. путей эвакуации)

**ЧУ «Прохоровский Православный центр развития и социализации ребенка», 309000,
Белгородская область, Прохоровский район, п. Прохоровка, ул. Парковая, д. 51**

№ п/п	Наименование функционально-планировочного элемента	Наличие элемента			Выявленные нарушения и замечания		Работы по адаптации объектов	
		есть/нет	№ на плане	№ фото	Содержание	Значимо для инвалида (категория)	Содержание	Виды работ
3.1	Коридор (вестибюль, зона ожидания, галерея, балкон)	есть	3	4,5	- не продуман рациональный маршрут МГН к зоне целевого назначения и санитарно-гигиеническим помещениям; - наличие функциональных препятствий (двери, открывающиеся наружу); - отсутствие комплексной информации о пути и направлении движения со схемой расположения и функциональным назначением помещений.	Все	- продумать и обозначить на схемах наиболее оптимальные пути движения к зоне целевого назначения и санитарно-гигиеническим помещениям, обеспечив их комплексной информацией (цветовые и тактильные направляющие)	Орг, ТР, ТСП
3.2	Лестница (внутри здания)	есть			- лестницы не дублируются пандусами или подъемными устройствами	к, о, с	- для преодоления вертикальных препятствий требуется приобретения ТСП (лестницехода)	Орг, ТР, ТСП
3.3	Пандус (внутри здания)	нет						
3.4	Лифт пассажирский (или подъемник)	нет						

3.5	Дверь	есть			- ненормативное размещение информационных обозначений помещений	Все	- установить информационные рельефные таблички к каждому помещению рядом с дверью на высоте от 1,4 до 1,75м со стороны дверной ручки - организовать систему оповещения в экстренных случаях и обозначить пути эвакуации	ТР, ТСП
3.6	Пути эвакуации (в т.ч. зоны безопасности)				- отсутствие системы экстренного оповещения и размещения путей эвакуации	Все	систему оповещения в экстренных случаях и обозначить пути эвакуации	Орг, ТР, ТСП
ОБЩИЕ требования к зоне								

II Заключение по зоне:

Наименование структурно-функциональной зоны	Состояние доступности (к пункту 3.4 Акта обследования ОСИ)	Приложение		Рекомендации по адаптации (вид работы) к пункту 4.1 Акта обследования ОСИ Организационные мероприятия, текущий ремонт, индивидуальное решение с ТСП
		№ на плане	№ фото	
Пути движения внутри здания	ВНД-В	3	4,5	

Приложение 4 (I)
к Акту обследования ОСИ к паспорту
доступности ОСИ № 1
от « 03 » сентября 2018 г.

I Результаты обследования:

4. Зоны целевого назначения здания (целевого посещения объекта)

Вариант I – зона обслуживания инвалидов

**ЧУ «Прохоровский Православный центр развития и социализации ребенка», 309000,
Белгородская область, Прохоровский район, п. Прохоровка, ул. Парковая, д. 51**

№ п/п	Наименование функционально - планировочного элемента	Наличие элемента			Выявленные нарушения и замечания		Работы по адаптации объектов	
		есть/нет	№ на плане	№ фото	Содержание	Значимо для инвалида (категория)	Содержание	Виды работ
4.1	Кабинетная форма обслуживания	есть	4.1	6	- не выделены функциональные блоки помещений для оказания услуг специалистами;	Все	- расположение кабинетов нуждается в рационализации с выделением, по возможности, функциональных блоков для оказания комплекса услуг, а также с указанием режима (графика) работы специалистов	Орг, ТР, ТСП
4.2	Зальная форма обслуживания	есть	4.2	7	- при проведении мероприятий не организовано донесение информации в доступной форме людям с нарушениями восприятия; - не организован доступ инвалидов на кресла-колясках для оказания услуг.	к, о, с, г	- выделить в зале не менее 5% специально оборудованных мест с возможностью усиления звука и дублированием звуковой и визуальной информацией (организация сурдоперевода); - организовать ситуационную помощь в виде сопровождения персонала.	Орг, ТР, ТСП
4.3	Прилавочная форма обслуживания	нет	-	-				

4.4	Форма обслуживания с перемещением по маршруту	нет	-	-				
4.5	Кабина индивидуально го обслуживания ОБЩИЕ требования к зоне	нет	-	-				

II Заключение по зоне:

Наименование структурно-функциональной зоны	Состояние доступности (к пункту 3.4 Акта обследования ОСИ)	Приложение		Рекомендации по адаптации (вид работы) к пункту 4.1 Акта обследования ОСИ
		№ на плане	№ фото	
Кабинетная форма	ДП-И (о, у), ДЧ-И (к), ВНД-И (с, г)	4.1	6	Организационные мероприятия, текущий ремонт, индивидуальное решение с ТСР
Зальная форма	ДП-И (о, у), ВНД-И (к, с, г)	4.2	7	Организационные мероприятия, текущий ремонт, индивидуальное решение с ТСР

Приложение 4 (II)
к Акту обследования ОСИ к паспорту
доступности ОСИ № 1
от « 03 » сентября 2018 г.

I Результаты обследования:

4. Зоны целевого назначения здания (целевого посещения объекта)

Вариант II – Жилые помещения

**ЧУ «Прохоровский Православный центр развития и социализации ребенка», 309000,
Белгородская область, Прохоровский район, п. Прохоровка, ул. Парковая, д. 51**

Наименование функционально-планировочного элемента	Наличие элемента			Выявленные нарушения и замечания		Работы по адаптации объектов	
	есть/нет	№ на плане	№ фото	Содержание	Значимо для инвалида (категория)	Содержание	Виды работ
Жилые помещения (палаты)	есть	-	-	нет	-	нет	-

II Заключение по зоне:

Наименование структурно-функциональной зоны	Состояние доступности (к пункту 3.4 Акта обследования ОСИ)	Приложение		Рекомендации по адаптации (вид работы) к пункту 4.1 Акта обследования ОСИ Организационные мероприятия, текущий ремонт, индивидуальное решение с ТСР
		№ на плане	№ фото	
Жилые помещения (палаты)	ДП-И (о, г, у), ДЧ-И (к), ДУ-И (с)	4,3	8,9,10	

Приложение 5
к Акту обследования ОСИ к паспорту
доступности ОСИ № 1
от « 03 » сентября 2018 г.

I Результаты обследования:

5. Санитарно-гигиенических помещений

**ЧУ «Проخورовский Православный центр развития и социализации ребенка», 309000,
Белгородская область, Проخورовский район, п. Проخورовка, ул. Парковая, д. 51**

№ п/п	Наименование функционально-планировочного элемента	Наличие элемента		Выявленные нарушения и замечания		Работы по адаптации объектов			
		есть/нет	№ на плане	№ фото	Содержание	Значимо для инвалида (категория)	Содержание	Виды работ	
5.1	Туалетная комната	есть	5	11, 12, 13	- нет оборудованных санитарно-гигиенических помещений для МГН; - отсутствие кнопки вызова персонала.	Все	- необходимо обустроить универсальные туалетные кабины и раковины для посетителей; - установить кнопку вызова персонала в туалете.	Орг, ТР, ТСР	
5.2	Душевая/комната	есть			- отсутствие душевых кабин в санитарно-гигиенических помещениях.	Все	- оборудовать в каждом жилом блоке душевые кабины	Орг, ТР, ТСР	
5.3	Бытовая комната (гардеробная)	нет							
	ОБЩИЕ требования к зоне								

II Заключение по зоне:

Наименование структурно-функциональной зоны	Состояние доступности (к пункту 3.4 Акта обследования ОСИ)	Приложение		Рекомендации по адаптации (вид работы) к пункту 4.1 Акта обследования ОСИ Организационные мероприятия, текущий ремонт, индивидуальное решение с ТСР
		№ на плане	№ фото	
Санитарно-гигиенические помещения	ВНД-В	5	11-13	

I Результаты обследования:

6. Системы информации (и связи) на объекте

**ЧУ «Прохоровский Православный центр развития и социализации ребенка», 309000,
Белгородская область, Прохоровский район, п. Прохоровка, ул. Парковая, д. 51**

№ п/п	Наименование функционально-планировочного элемента	Наличие элемента		Выявленные нарушения и замечания		Работы по адаптации объектов		
		есть/нет	№ на плане	№ фото	Содержание	Значимо для инвалида (категория)	Содержание	Виды работ
6.1	Визуальные средства	есть			Нарушение нормативных требований к размещению визуальной информации, отсутствие информации на ясном языке	Все		
6.2	Акустические средства	нет		14	Отсутствие акустической системы информирования и оповещения об опасности	Все	Организовать размещение комплексной системы информации на всех зонах объекта (см. рекомендации к Приложениям 1-5)	Орг, ТР, ТСР
6.3	Тактильные средства	нет	-		Отсутствие дублирования информации тактильными средствами	с		
	ОБЩИЕ требования к зоне				Нарушены требования непрерывности информации, своевременного ориентирования и однозначного опознания объектов и мест посещения	Все		

II Заключение по зоне:

Наименование структурно-функциональной зоны	Состояние доступности (к пункту 3.4 Акта обследования ОСИ)	Приложение		Рекомендации по адаптации (вид работы) к пункту 4.1 Акта обследования ОСИ Организационные мероприятия, текущий ремонт, индивидуальное решение с ТСР
		№ на плане	№ фото	
Система информации (и связи) на объекте	ВНД-В	-	14	

УТВЕРЖДАЮ:

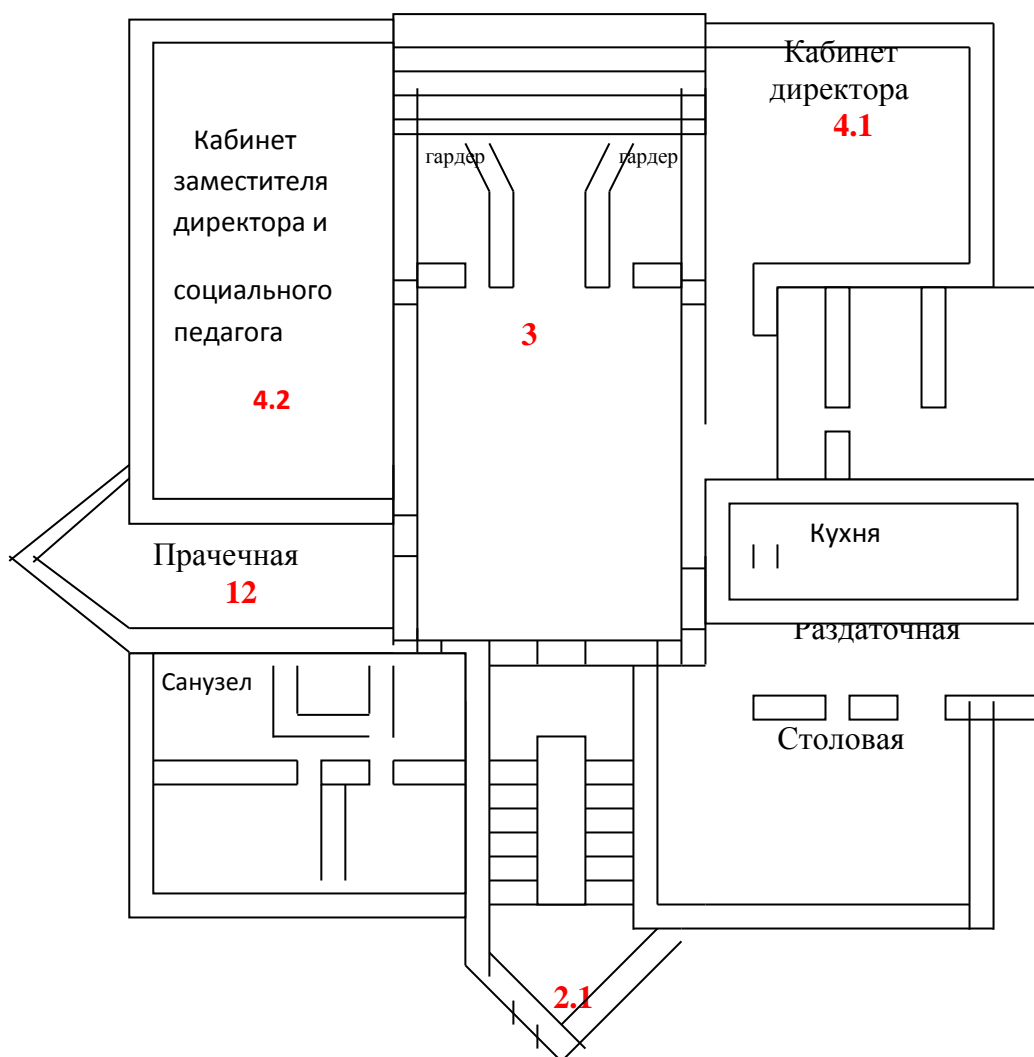
Директор ЧУ «Прохоровский
Православный центр развития и
социализации ребенка»

И.Н. Агафонова

« 03 » сентября 2018 г.

ПЛАН

первого этажа здания частного учреждения для детей-сирот и детей, оставшихся без попечения родителей, «Прохоровский Православный центр развития и социализации ребенка» во имя святых Первоверховных апостолов Петра и Павла



УТВЕРЖДАЮ:

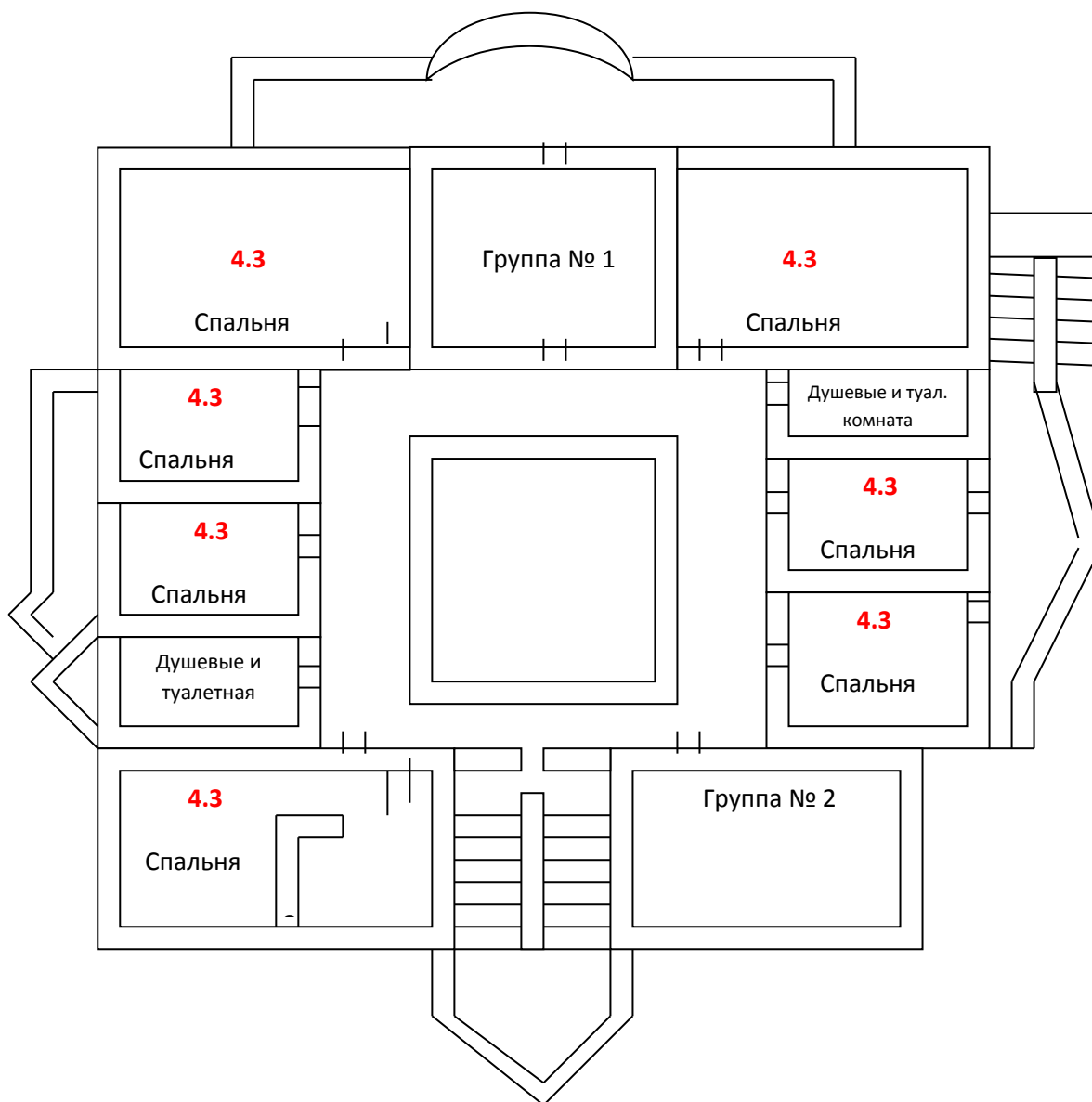
Директор ЧУ «Прохоровский
Православный центр развития и
социализации ребенка »

И.Н. Агафонова

« 03 » сентября 2018 г.

ПЛАН

**второго этажа здания частного учреждения для детей-сирот и
детей, оставшихся без попечения родителей, «Прохоровский
Православный центр развития и социализации ребенка» во имя
святых Первоверховных апостолов Петра и Павла**







УТВЕРЖДАЮ:

Директор ЧУ «Проходоровский Православный центр развития и социализации ребенка»

И. Агафонова

« 27 » сентября 2018 года

АНКЕТА

(информация об объекте социальной инфраструктуры) к паспорту доступности ОСИ № 1

1.1. Наименование (вид) объекта: **Частное учреждение для детей-сирот и детей, оставшихся без попечения родителей, «Проходоровский Православный центр развития и социализации ребенка» во имя святых Первоверховных апостолов Петра и Павла**

1.2. Адрес объекта: **309000, Белгородская область, Проходоровский район, п. Проходоровка, ул. Парковая, д. 51**

1.3. Сведения о размещении объекта:

- отдельно стоящее здание: **2-х этажное (2 этажа и цокольный этаж), 1195,7 кв. м.**
- наличие прилегающего земельного участка (да, нет); **8389 кв. м.**

1.4. Год постройки здания: **2002 г.**

1.5. Дата предстоящих плановых ремонтных работ: *текущий ремонт - ежегодно, капитального* **2025 г.**

сведения об организации, расположенной на объекте

1.6. Название организации (учреждения), (полное юридическое наименование – согласно Уставу, краткое наименование): полное - **Частное учреждение для детей-сирот и детей, оставшихся без попечения родителей, «Проходоровский Православный центр развития и социализации ребенка» во имя святых Первоверховных апостолов Петра и Павла**

(краткое – **ЧУ «Проходоровский Православный центр развития и социализации ребенка»**).

1.7. Юридический адрес организации (учреждения): **309000, Белгородская область, Проходоровский район, п. Проходоровка, ул. Парковая, д. 51**

1.8. Основание для пользования объектом - **оперативное управление.**

1.9. Форма собственности имущества - **частная.**

1.10. Территориальная принадлежность - **региональная.**

1.11. Вышестоящая организация (*наименование*): **Департамент здравоохранения Белгородской области, управление социальной защиты населения области и учредитель - Белгородская и Старооскольская Епархия**

1.12. Адрес вышестоящей организации, другие координаты: **308013, г. Белгород, ул. Проспект Славы д. 24 а, ул. Свято-Троицкий бульвар , д. 24а**

2. Характеристика деятельности организации на объекте:

2.1 Сфера деятельности: **социальная защита.**

2.2 Виды оказываемых услуг: **оказание социальных (социально-бытовых, социально-медицинских, социально-психологических, социально-педагогических) услуг.**

2.3 Форма оказания услуг: **на объекте, с длительным пребыванием.**

2.4 Категории обслуживаемого населения по возрасту: **дети.**

2.5 Категории обслуживаемых инвалидов: **нет.**

2.6 Плановая мощность: посещаемость (количество обслуживаемых в день), вместимость, пропускная способность: **19 – стационарное размещение.**

2.7 Участие в исполнении ИПР инвалида, ребенка-инвалида (да, нет).

3. Состояние доступности объекта

3.1. Путь следования к объекту пассажирским транспортом

(описать маршрут движения с использованием пассажирского транспорта)

3. Электропоезд (до ж/д вокзала п. Прохоровка).

4. Автобус (до автовокзала п. Прохоровка).

Наличие адаптированного пассажирского транспорта к объекту: нет.

3.2. Путь к объекту от ближайшей остановки пассажирского транспорта:

3.2.1 расстояние до объекта от остановки транспорта - **1000** м;

3.2.2 время движения (пешком) **20** мин;

3.2.3 наличие выделенного от проезжей части пешеходного пути (да, нет);

3.2.4 Перекрестки: **нерегулируемые; регулируемые, со звуковой сигнализацией,**

таймером; нет;

3.2.5 Информация на пути следования к объекту: акустическая, тактильная, визуальная-

нет;

3.2.6 Перепады высоты на пути: *есть*, нет;

Их обустройство для инвалидов на коляске: *да*, нет.

3.3 Организация доступности объекта для инвалидов – форма обслуживания*

№ п/п	Категория инвалидов (вид нарушения)	Вариант организации доступности объекта (формы обслуживания)*
1.	Все категории инвалидов и МГН	<i>ВНД</i>
<i>в том числе инвалиды:</i>		
2	передвигающиеся на креслах-колясках	<i>ВНД</i>
3	с нарушениями опорно-двигательного аппарата	<i>ВНД</i>
4	с нарушениями зрения	<i>ВНД</i>
5	с нарушениями слуха	<i>ДУ</i>
6	с нарушениями умственного развития	<i>ДУ</i>

* - указывается один из вариантов: «А», «Б», «ДУ», «ВНД»

3.4 Состояние доступности основных структурно-функциональных зон

/п	Основные структурно-функциональные зоны	Состояние доступности, в том числе для основных категорий инвалидов**
	Территория, прилегающая к зданию (участок)	<i>ВНД-В</i>
	Вход (входы) в здание	<i>ВНД-В</i>
	Путь (пути) движения внутри здания (в т.ч. пути эвакуации)	<i>ВНД-В</i>
.1	Зона целевого назначения здания (целевого посещения объекта) – кабинетная форма обслуживания	<i>ВНД-И (с, з), ДП-И (о, у),</i>
.2	Зона целевого назначения здания (целевого посещения объекта) – зальная форма обслуживания	<i>ВНД-И (к, с, з)</i>
.3	Зона целевого назначения здания (целевого посещения объекта) – жилые помещения (палаты)	<i>ВНД-И (к, о, с, з), ДЧ-И (к), ДУ-И (с)</i>

	Санитарно-гигиенические помещения	<i>ВНД-В</i>
	Система информации и связи (на всех зонах)	<i>ВНД-В</i>
	Пути движения к объекту (от остановки транспорта)	<i>ВНД-И (к,о,с,г)</i>

** Указывается: ДП-В - доступно полностью всем; ДП-И (к, о, с, г, у) – доступно полностью избирательно (указать категории инвалидов); ДЧ-В - доступно частично всем; ДЧ-И (к, о, с, г, у) – доступно частично избирательно (указать категории инвалидов); ДУ-В - доступно условно всем, ДУ-И (к, о, с, г, у) – доступно условно избирательно (указать категории инвалидов); ВНД-В – временно недоступно всем, ВНД-И (к, о, с, г, у) – временно недоступно избирательно (указать категории инвалидов)

4. Управленческое решение

4.1. Рекомендации по адаптации основных структурных элементов объекта

№ п/п	Основные структурно-функциональные зоны объекта	Рекомендации по адаптации объекта (вид работы)*
1.	Территория, прилегающая к зданию (участок)	<i>Орг, ТСП</i>
2.	Вход (входы) в здание	<i>Орг, ТСП, тек. ремонт</i>
3.	Путь (пути) движения внутри здания (в т.ч. пути эвакуации)	<i>Орг, ТСП, тек. ремонт</i>
4.	Зона целевого назначения здания (целевого посещения объекта)	<i>Орг, ТСП, тек. ремонт</i>
5.	Санитарно-гигиенические помещения	<i>Орг, ТСП, тек.ремонт</i>
6.	Система информации на объекте (на всех зонах)	<i>Орг, ТСП, тек.ремонт</i>
7.	Пути движения к объекту (от остановки транспорта)	<i>Орг, ТСП, тек.ремонт</i>
8.	Все зоны и участки	<i>Орг, ТСП, тек.ремонт</i>

*- указывается один из вариантов (видов работ): не нуждается; ремонт (текущий, капитальный); индивидуальное решение с ТСП; технические решения невозможны – организация альтернативной формы обслуживания

Размещение информации на Карте доступности субъекта Российской Федерации согласовано: Агафонова И.Н. директор ЧУ «Прохоровский Православный центр развития и социализации ребенка», тел.моб. 89092013311, тел. раб. 8-4724-223250. , электронная почта – irinaagafonova9@yandex.ru

(подпись, Ф.И.О., должность; координаты для связи уполномоченного представителя объекта)